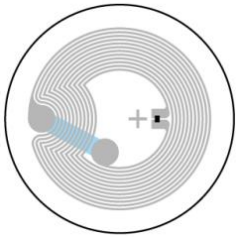


PuzzleTag 25



Общие характеристики

- ❖ Размеры: Ø25 мм
- ❖ Шаг: 36 мм
- ❖ Стандарт: ISO/IEC 14443A
- ❖ Рабочая частота: 13,56 МГц
- ❖ Рабочая температура: от - 25°C до +70°C
- ❖ Рабочая влажность: не более 80 %

Электрические характеристики

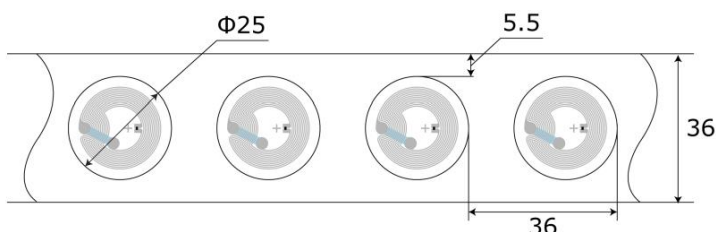
- ❖ Чип: NXP NTAG216
- ❖ Память:
 - ❖ Уникальный идентификатор (UID): 7 байт
 - ❖ Пользовательская память (User memory): 888 байт
 - ❖ Пароль доступа (Access Password): 32 бита

Структура метки

0.024		ламинация
0.085	chip	инлей
0.02		клеевой слой
0.05		несущая подложка

Толщина слоев указана в мм.

Формат поставки



- ❖ Формат поставки: на самоклеящейся основе
- ❖ Количество меток в рулоне: 2 000 шт
- ❖ Внутренний диаметр рулона: 76 мм
- ❖ Внешний диаметр рулона: не более 160 мм
- ❖ Норма упаковки: 1 рулон, 10 рулонов