



# RFID-решение

для инвентаризации основных средств



# Инвентаризация основных средств

Согласно Приказу Минфина РФ от 13.06.1995 №49 (ред. От 08.11.2010) «Об утверждении Методических указаний по инвентаризации имущества и финансовых обязательств» каждое предприятие обязано проводить инвентаризацию основных средств не менее одного раза в год.

Инвентаризация покажет достоверную информацию об имеющемся имуществе, его состоянии и наличии необходимой документации.

Выявленные при инвентаризации расхождения фактического наличия имущества с данными бухгалтерского учета могут принести предприятию большие убытки, а в некоторых случаях привести к наложению административной или уголовной ответственности.

Автоматизация инвентаризации основных средств сократит убытки компании, исключив допущение ошибок при проведении инвентаризации.



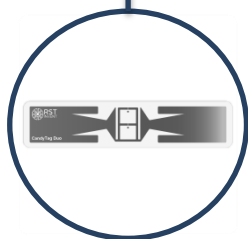
# Преимущества RFID-системы



- Инвентаризация за считанные минуты
- Оперативный поиск объектов
- Автоматическая регистрация всех процессов
- Контроль перемещения ОС – автоматическая регистрация, оповещение охраны в случае выноса ОС
- Автоматизация учета и отчетности, включая заполнение электронных журналов и выполнение всех операций
- Контроль комплектации заказов
- Контроль сроков годности
- Контроль списания объектов учета
- Минимизация «человеческого фактора»
- Минимизация хищений

# RFID-метки

Метки для диэлектрических  
поверхностей  
(мебель, пластик и т.п.)



CandyTag

**Размеры:** 96x21 мм

**Дальность регистрации:** до 9 м



Метка-брелок

Предназначена для сложных  
изделий, если невозможно  
приклеить метку

**Размеры:** 38x38x6 мм

**Дальность регистрации:** до 6 м

Метки на металл и предметы  
содержащие электронную начинку  
(оргтехника, ПК, станки, инструменты)



IT-2

**Размеры:** 51x28x10 мм

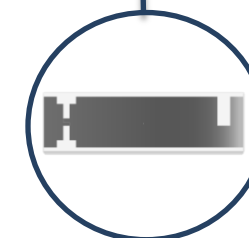
**Дальность регистрации:** до 3,5 м



PatchTag

**Размеры:** 182x26x16 мм

**Дальность регистрации:** до 15 м



TargetTag

**Размеры:** 70x18x1,4 мм

**Дальность регистрации:** до 5 м

# RFID-оборудование



Мобильные RFID-считыватели предназначены для идентификации RFID-меток в условиях без доступа к источникам питания, а также вне помещений.

## **Возможности:**

- Считывание RFID-меток в процессе поиска ОС
- Инвентаризация
- Автоматическая передача данных обо всех операциях в RFID-систему по беспроводным каналам связи Wi-Fi или GSM
- Автономное считывание RFID-меток



# RFID-оборудование



## **Портальный RFID-считыватель**

предназначен для автоматического учета объектов в процессе отгрузки/приемки

Считыватель может быть оснащен системой сигнализации и автономным питанием. Портальные RFID-считыватели работают автономно или под управлением внешнего программного обеспечения.

# RFID-оборудование



## RFID-тоннель

предназначен для сканирования продукции в групповых упаковках

Тоннель представляет собой программно-аппаратный комплекс, позволяющий одновременно сканировать более 300 единиц маркированной продукции, не вскрывая упаковку.

Устройство может комплектоваться конвейерным оборудованием, рольгангами, светозвуковой сигнализацией, а также системой автономного электропитания.

# Программная архитектура RFID-решения





# Программное обеспечение RST-SPEEDWARE



Сервисное программное обеспечение промежуточного уровня для сбора данных со всех считывателей и сохранения информации в базе данных (БД).

RST-SPEEDWARE получает задания из таблиц БД для конкретного считывателя на выполнение операций с RFID-метками, рассылает указанные задания считывателям, отслеживает выполнение заданий, сохраняет результаты выполнения заданий в БД.

RST-SPEEDWARE выполняет функции:

- Сохранение в БД результатов регистрации RFID-меток;
- Сохранение в БД результатов операций над RFID-метками (запись, чтение, блокировка и т. д.);
- Сохранение в БД диагностической информации о состоянии считывателей;
- Передача данных и команд из таблиц БД на конкретный считыватель.

# Программное обеспечение RST-INVENTORY



Программа RST-INVENTORY предназначена для управления мобильным считывателем.

Она выполняет конфигурирование считывателя и управление его работой на основании команд, полученных от ПО RST-SPEEDWARE.

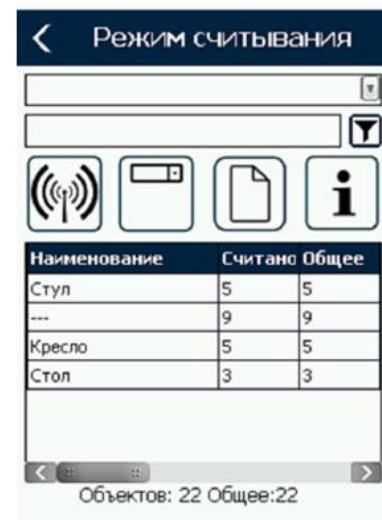
Программа RST-INVENTORY выполняет функции:

- Информационный обмен с RST-SPEEDWARE;
- Обработка результатов регистрации RFID-меток и операций над ними;
- Маркировка объектов RFID-метками;
- Поиск объектов, маркированных RFID-метками;
- Подбор объектов, маркированных RFID-метками, по номенклатурным позициям;
- Инвентаризация объектов, маркированных RFID-метками;
- Конфигурирование и диагностика работы считывателя;
- Сохранение результатов выполнения команд в памяти считывателя при отсутствии связи с RST-SPEEDWARE.

# Программное обеспечение RST-Inventory

RST-Inventory – осуществляет запись идентификаторов в память RFID-меток и отправку данных о выполненных действиях внешней информационной системе.

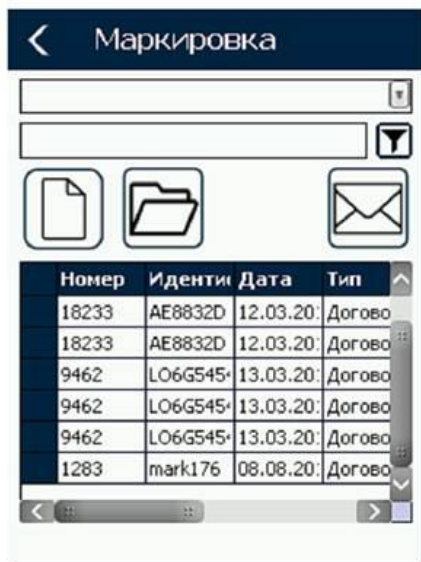
RST-Inventory интегрируется с существующей системой учета заказчика.



# Первичная маркировка / перемаркировка

В режиме «Маркировка» выполняется наклеивание RFID-меток на объекты учета и сопоставление их кода-идентификатора с наименованием в инвентарной ведомости. В результате маркировки считанной RFID-метке будет присвоена номенклатурная позиция объекта из ИС. После отправки отчёта эти сведения появятся в ИС.

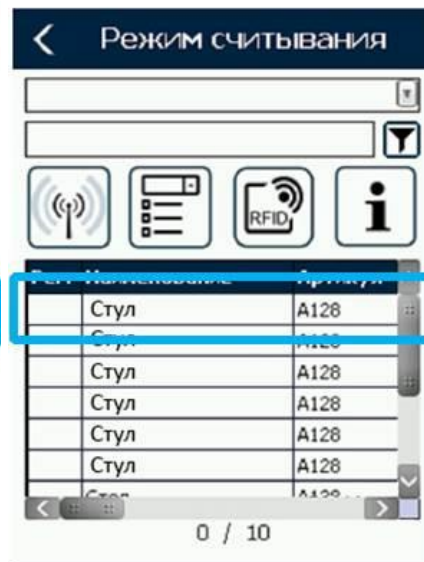
## Этапы:



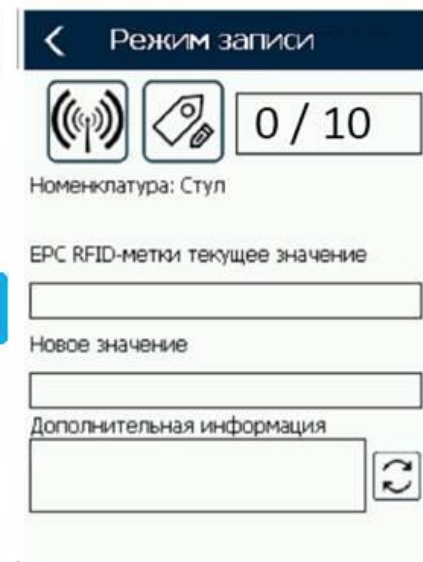
Создание заданий



Выбор задания на маркировку



Выбор маркируемого изделия из списка

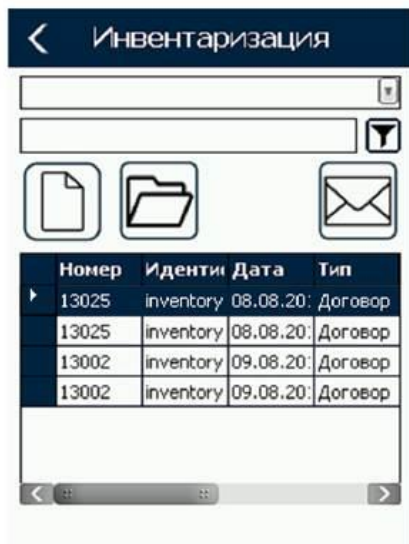


Режим записи

# Инвентаризация

Режим «Инвентаризация» является основным компонентом для проведения инвентаризации, поиска и списания основных средств предприятия. В результате выполненных действий формируется отчет о соответствии информации из ИС фактическому наличию объектов в конкретной локации. Также, при обнаружении считывателем объектов, нерелевантных данной локации, система автоматически сообщит об этом пользователю и отправит уведомление в ИС.

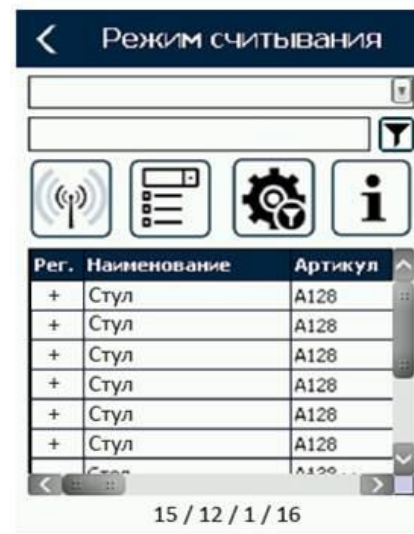
## Этапы:



Выбор задания на инвентаризацию



Режим считывания объектов

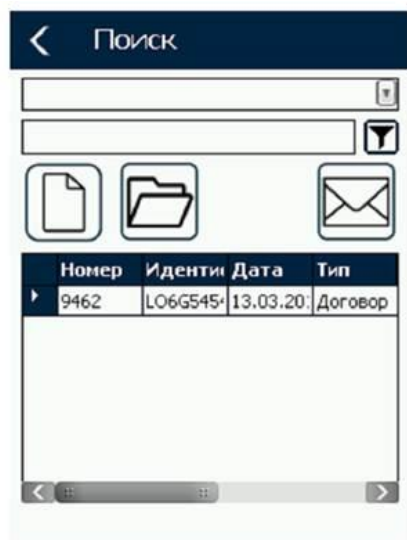


Фильтрация по номенклатурной позиции

# Поиск

Осуществляет точный поиск объектов учета, занесенных в инвентарную ведомость. В результате выполненных действий формируется отчет о наличии конкретного объекта. Также, при обнаружении считывателем объектов, нерелевантных данной локации, система автоматически отправит уведомление в ИС.

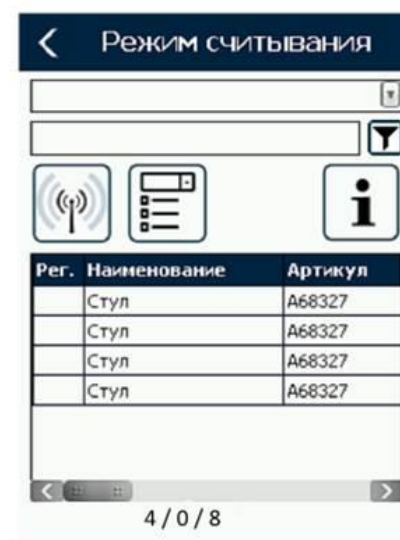
## Этапы:



**Выбор задания на поиск**



**Режим считывания объектов**



**Фильтрация по номенклатурной позиции и отображение развернутого списка**

## О компании

РСТ-Инвент – российский производитель RFID-меток и оборудования, разработчик и интегратор комплексных RFID-систем.



**Опыт работы с 2005 года**



**Собственный завод по производству RFID-меток и оборудования в Ленинградской области**



**География деятельности: РФ, США, Азия, Европа**



**Полный цикл компетенций в RFID: от разработки элементной базы до внедрения и обслуживания готовых решений**

# Контакты



## Санкт-Петербург

пр. Непокоренных 49, офис 701  
+7 (812) 318-17-17



## Москва

ул. Наметкина 10А, корп. 1, офис 112  
+7 (495) 640-78-48

 [info@rst-invent.ru](mailto:info@rst-invent.ru)

 [www.rst-invent.ru](http://www.rst-invent.ru)